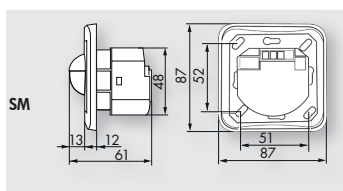
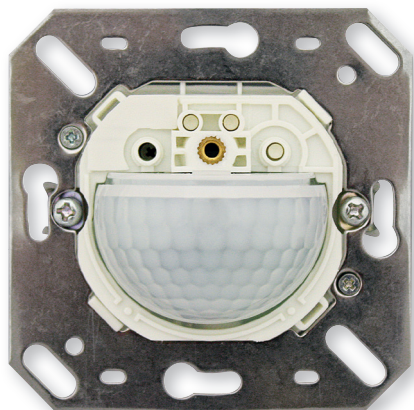


## Indoor 180-KNX

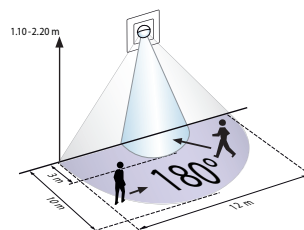


### **i** СВЕДЕНИЯ О ПРОДУКТЕ

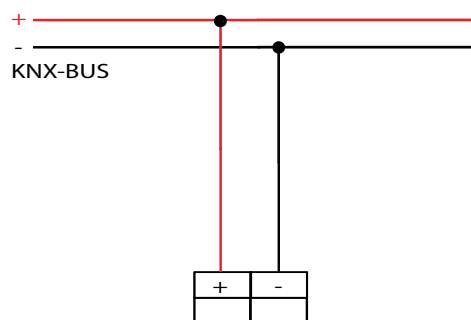
- KNX мини-датчик присутствия с интегрированным разъем шины
  - При использовании приложения B.E.G. Вместимость детектор\_928XX\_V5.0, несколько режимов работы доступны:
    1. Автоматический или полуавтоматический режим с поддержкой постоянного уровня освещенности или коммутационный выход
    2. режим Slave
  - До трех дополнительных переключении каналов – выборочно либо дневной свет-в зависимости от того или нет
  - Пороговые значения и в последующие времена может быть изменен для всех каналов с помощью коммуникационных объектов
  - Прожиг функция светильников с регулируемым временем от 1 до 100 часов
- При активации движения LED, деактивируемый через ETS параметр, коммуникационного объекта или функции дистанционного управления

### ■ ТЕХНИЧЕСКИЕ ДАННЫЕ

- 24V(DC) from KNX-BUS-network V DC
- 180°
- область детекция до 10 м
- Рекомендуемая высота установки 2.2 м
- IP20 / Класс II
- 25 °C до +55 °C
- из высококачественного к УФ поликарбоната
- IR-PD-KNX
- KNX**
- Для интеграции в системы KNX-BUS системы



- Движение по направлению к датчику
- Движение в перпендикулярном направлении



Наименование	Цвет	Код товара
Indoor 180-KNX-FM, covering not included	-	92892
<b>Аксессуары (опция)</b>		
SM-Socket for Indoor 180	pure белый RAL 9010	92141
Защита от вандалов для Indoor 180	-	92018
Центр пластины для модульной кнопки (углов)	белый	35126
Центр пластины для модульной кнопки (закругленные углы)	белый	35127
Covering IP20	pure белый, RAL 9010	92630
Covering IP20	кремово-белый, RAL 1013	92632
Covering IP20	сталь RAL 9006	92633
Covering IP20	антрацит RAL 7021	92634
Covering IP20	трафик-белый RAL 9016	92641
Covering IP54	чисто белый RAL 9010	92139